

# **COMISIÓ TÈCNICA DEL JUEGO**

**AÑO 2007**

**MEMORIA DEL EJERCICIO**

**Valencia, noviembre 2008**



# **INFORME 2007**

## **ÍNDICE**

### **I. INTRODUCCIÓN**

### **II. SITUACIÓN DEL SECTOR EN LA COMUNITAT CUANTIFICACIÓN POR SUBSECTORES ECONÓMICOS**

#### **A) SUBSECTORES PRIVADOS**

1. - CASINOS
2. - BINGOS
3. - MÁQUINAS RECREATIVAS Y DE AZAR
- 4.- TOTALES CONSOLIDADOS

#### **B) SUBSECTORES PÚBLICOS**

#### **C) OTROS SUBSECTORES**

#### **D) TOTALES CONSOLIDADOS DEL SECTOR EN LA COMUNITAT**



### **III. GESTIÓN 2007**

#### **A) SUBSECRETARÍA. SERVICIO DE JUEGO Y SERVICIOS TERRITORIALES**

##### **1. - ORGANIZACIÓN Y RECURSOS**

- 1.1. Subsecretaría.
- 1.2. Servicio de Juego
- 1.3. Servicios Territoriales de Economía y Hacienda.
- 1.4. Recursos humanos.

##### **2. - OBJETIVOS DE GESTIÓN Y RESULTADOS**

- 2.1. Objetivos.
- 2.2. Gestión administrativa.
- 2.3. Control e Inspección.

##### **3.- NORMATIVA**

#### **B) GESTIÓN AUTONÓMICA E INSTITUCIONAL**

- 1. - Comisión del Juego
- 2. - Comisión Sectorial y Relaciones Institucionales

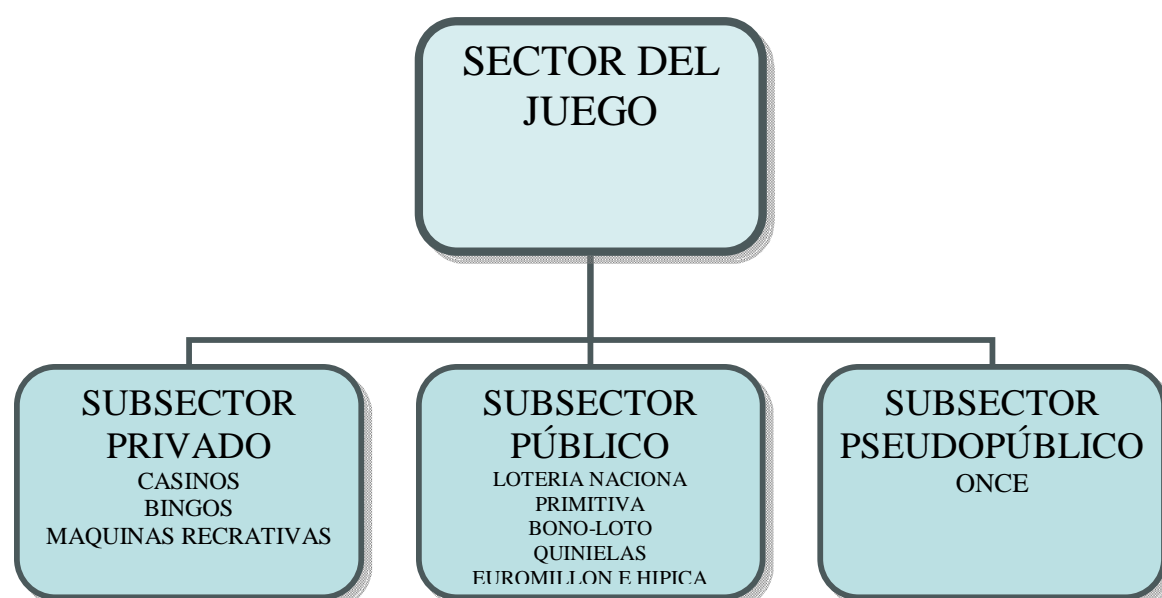


## I. INTRODUCCIÓN

El Informe/Memoria del Juego, tiene como objeto exponer las cifras económicas más significativas correspondientes al ejercicio 2007, de todos los juegos de suerte, envite o azar, así como la situación administrativa del mismo, en el ámbito territorial de la Comunitat Valenciana.

Dando cumplimiento a lo dispuesto en el artículo sexto del Decreto 141/1998, de 23 de septiembre del Consell de la Generalitat, de emitir anualmente un informe sobre la situación del juego en la Comunitat, se realiza la presente Memoria correspondiente al ejercicio del año 2007.

Para su estudio, al igual que en el Estado, el juego se divide en tres subsectores en razón del gestor; el subsector privado en el que se encuadran los Casinos, Bingos y las Máquinas Recreativas, y que gestionan empresas privadas; el subsector público integrado por la Lotería Nacional, la Lotería Primitiva, la Bono-Loto, las Quinielas, el juego del Euromillones y la Hípica, gestionado por las propias administraciones públicas y el subsectorseudopúblico que corresponde a la O.N.C.E, y cuya gestión está encomendada a instituciones sin fines de lucro.





## II. SITUACIÓN DEL SECTOR EN LA COMUNITAT.

### CUANTIFICACION POR SUBSECTORES ECONÓMICOS.

#### A - SUBSECTORES PRIVADOS

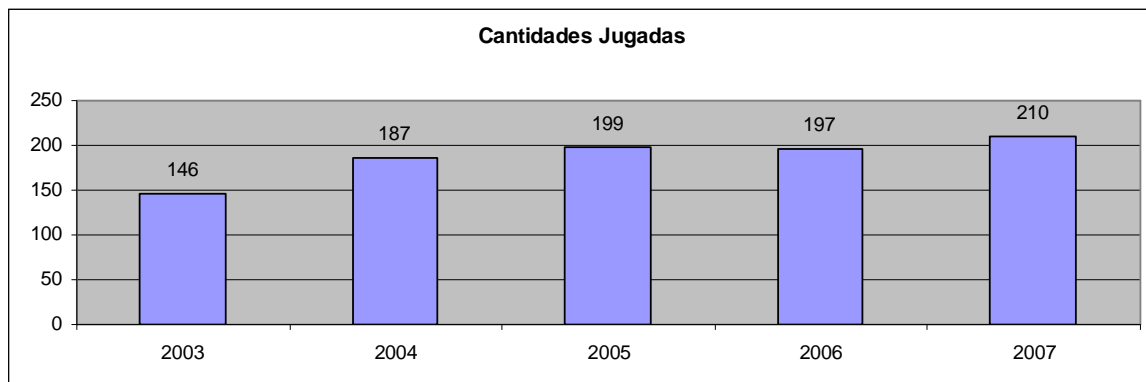
##### 1.- CASINOS

Utilizando la técnica del DROP, que usa de medios indirectos para obtener la cifra de cantidades jugadas en los Casinos de Juego, y atendiendo a las medias de cantidades jugadas, número de visitantes y divisas cambiadas, se puede considerar que durante el año 2007 ha aumentado la cantidad jugada, incrementándose también el número de jugadores así como las divisas cambiadas, lo que indica un aumento de jugadores de fuera de la zona Euro.

##### 1.1. Cantidades Jugadas

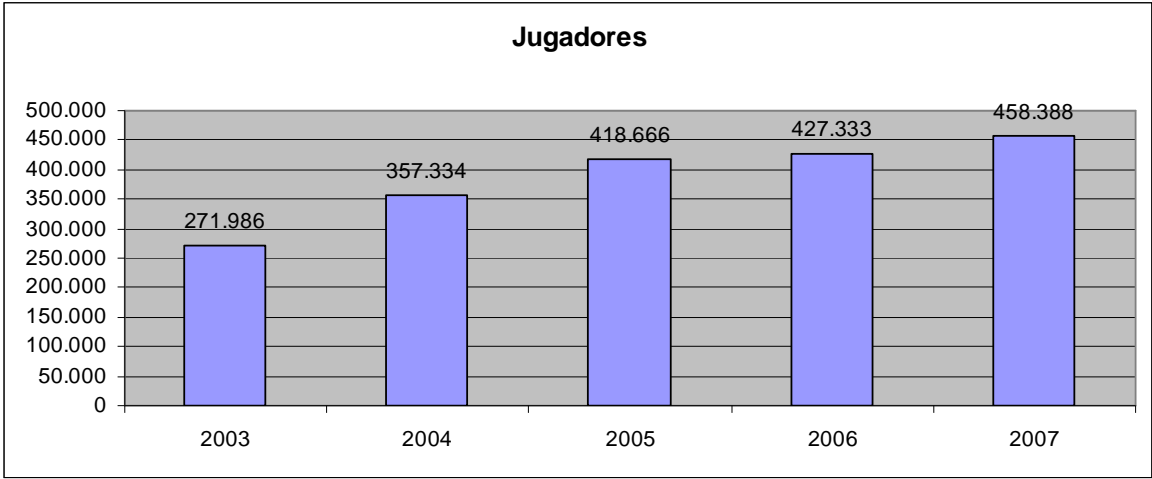
(millones de euros)

2003	2004	03/04	2005	04/05	2006	05/06	2007	06/07
146	187	28'08	199	6,42	197	- 1'00	210	6'60



##### 1.2. Jugadores (Visitantes)

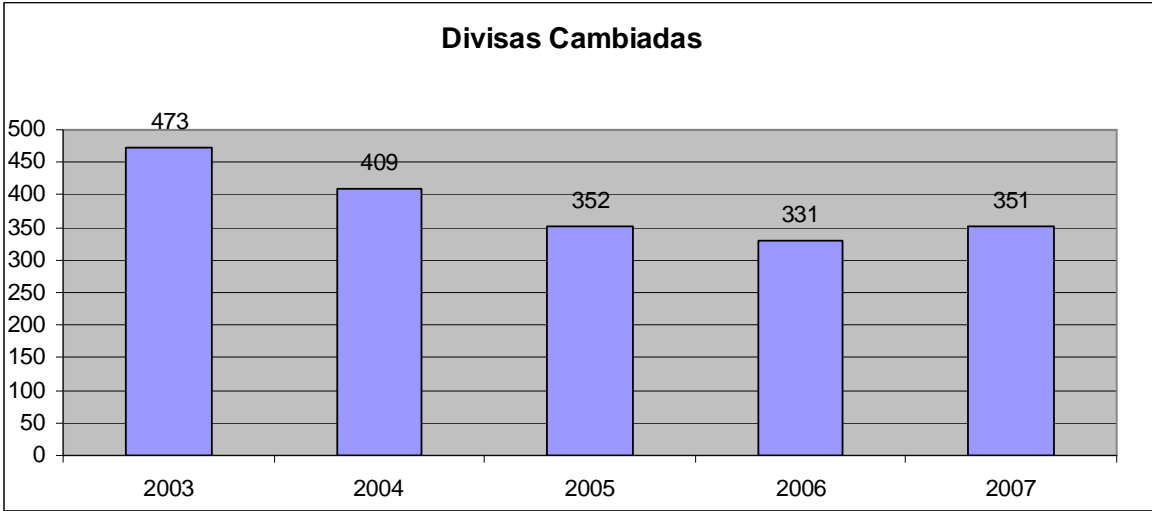
2003	2004	03/04	2005	04/05	2006	05/06	2007	06/07
271.986	357.334	31'38	418.666	17'16	427.333	2'07	458.388	7'27



### 1.3. Divisas Cambiadas

(miles de euros)

2003	2004	03/04	2005	04/05	2006	05/06	2007	06/07
473	409	-13'53	352	-13'93	331	- 5'97	351	6'04

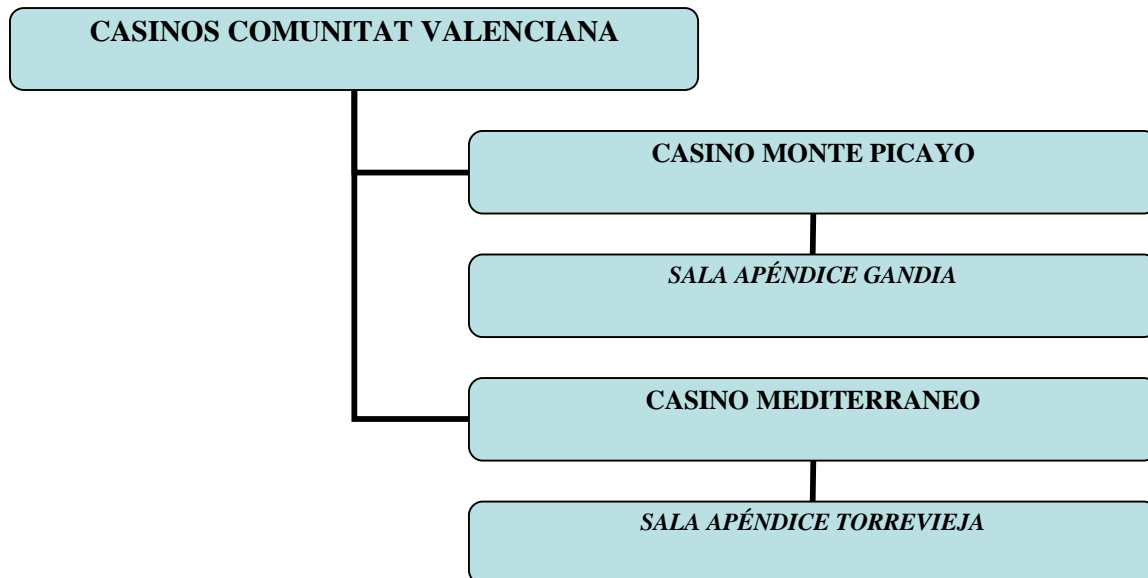


### 1.4. Evolución de las partidas de ingresos globalizadas de los Casinos, en relación a la oferta de juegos que realizan.

La oferta de Casinos autorizados y en funcionamiento en la Comunitat no ha sufrido variación durante el año 2007, siendo el número de ellos de dos, el



Casino Monte Picayo, ubicado en Puçol (Valencia), y el Casino Mediterráneo, ubicado en Villajoyosa (Alicante). Cada uno de los Casinos citados tiene autorizada e instalada una sala apéndice cuyo funcionamiento es de nueve meses al año y cuyas ubicaciones se hallan en las poblaciones de Gandia (Valencia) y Torrevieja (Alicante) respectivamente.



Se debe significar que por Orden de 14 de marzo de 2006, de la Consellería de Economía, Hacienda y Empleo se otorgó a la mercantil Gran Casino Castellón, S.A.U., autorización de instalación y explotación de un Casino de Juego en la población de Castellón de la Plana que estará ubicado en Muelle Serrano Lloberas, s/n., Muelle de Costa del Grao de Castellón de la Plana, e iniciará su actividad una vez se efectúen las obras proyectadas y obtenga la preceptiva autorización de apertura y funcionamiento, que todavía no se ha producido durante el año 2007.

### **CASINO MONTE PICAYO**

- **Titular y ubicación:** El titular es la mercantil CASINO MONTE PICAYO, S.A., está ubicado en la urbanización "Monte Picayo", término municipal de PUÇOL (Valencia).

Desde septiembre de 2004, tiene autorizada una Sala Apéndice, que se halla ubicada en la playa de Gandía, con un periodo de apertura al público, comprendido desde el 1 de marzo al 30 de noviembre.



**\* Servicios que presta:**

- Ruleta Francesa
- Ruleta Americana
- Black-Jack
- Punto y Banca
- Póquer sin Descarte
- Póquer de círculo, variedades: Hold'em y Omaha.
- Torneos

Como servicios complementarios cuenta con: Restaurante, Sala de Fiestas, Servicio de Cafetería, Parking y Sala de Exposiciones.

## **CASINO MEDITERRÁNEO**

**\* Titular y ubicación:** El titular es la mercantil CASINOS DEL MEDITERRANEO, S.A., y está ubicado en la Carretera Nacional 332, Km. 114,800, término municipal de VILLAJOSYOSA (Alicante).

Desde de mayo de 2004, tiene autorizada una Sala Apéndice instalada en el nº. 10 del Polígono Industrial de San José, Centro de Ocio Ozone, en la población de Torrevieja, con un periodo de apertura al público comprendido del 1 de abril hasta el 31 de diciembre.

**\* Servicios que presta:**

- Ruleta Americana
- Black-Jack
- Punto y Banca
- Póquer sin Descarte
- Poquer de círculo, variedad: Hold'em
- Torneos

Como servicios complementarios cuenta con: Restaurante, Sala de Fiestas, Servicio de Cafetería, Galería Comercial, Sala de Exposiciones y Parking.

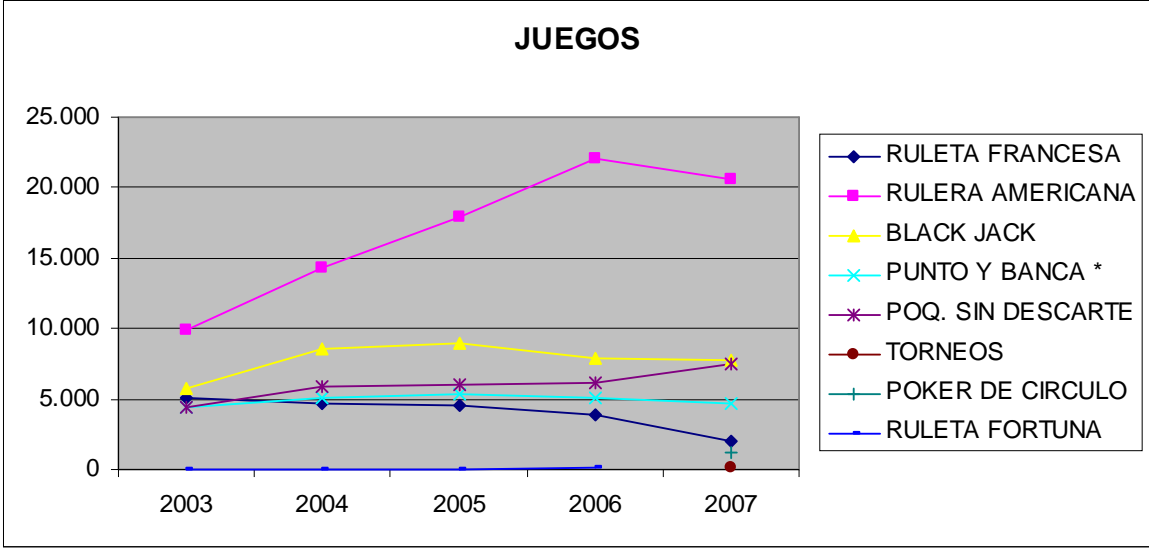




### 1.4.1. Ingresos de Juego:

Los ingresos en los Casinos de Juego de esta Comunidad desde el año 2003, por cada uno de los juegos propios de casino y por otros conceptos han sido los que se reflejan en los cuadros que figuran a continuación, que se hallan indicados en miles de euros, y en los que se expresan las variaciones interanuales en porcentajes:

JUEGO	2003	2004	03/04	2005	04/05	2006	05/06	2007	06/07
RULETA FRANCESA	5.099	4.660	-8'61	4.599	-10,70	3.884	-15'55	2.062	-46,91
RULERA AMERICANA	9.851	14.259	44'75	17.929	25'73	22.120	23'38	20.617	-6,79
BLACK JACK	5.789	8.535	47'43	8.911	4'40	7.927	-11'04	7.818	-1,38
PUNTO Y BANCA *	4.358	5.128	17'67	5.282	3'00	5.108	- 3'29	4.654	-8,89
POQUER SIN DESCARTE	4.392	5.868	33'61	5.996	2,18	6.159	2'72	7.541	22,44
RULETA FORTUNA	-	51	100'00	38	-25'49	87	128'95		
POQUER DE CIRCULO								1.244	100,00
TORNEOS								79	100,00
<b>TOTAL</b>	<b>29.489</b>	<b>38.501</b>	<b>30'56</b>	<b>42.755</b>	<b>11'05</b>	<b>45.285</b>	<b>5'92</b>	<b>44.015</b>	<b>-2,80</b>

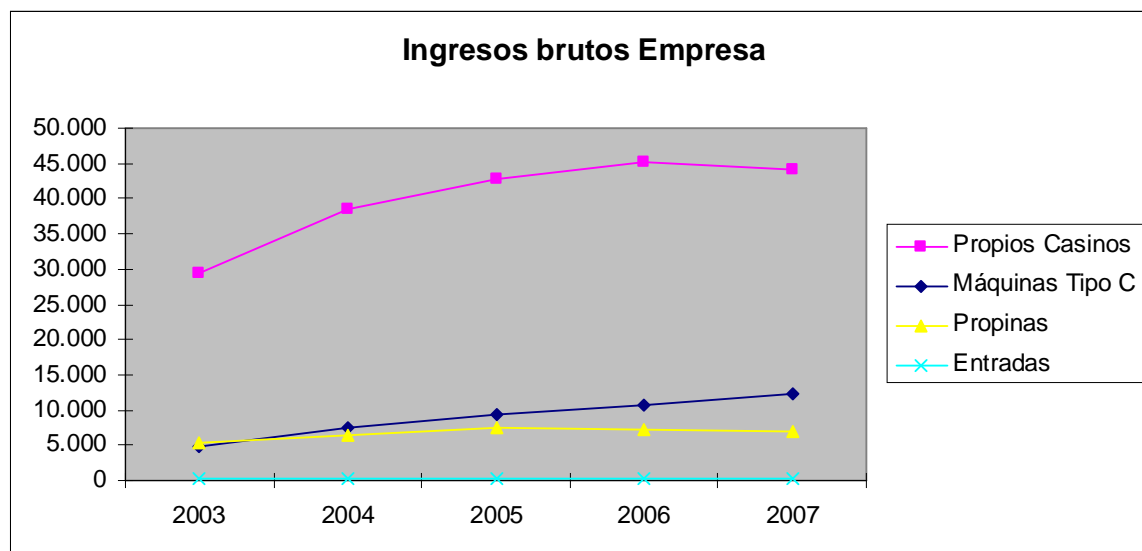


- Incluye las variedades de los juegos punto y banca y punto y banca reducido.

Ingresos por:	2003	2004	03/04	2005	04/05	2006	05/06	2007	06/07
Máquinas Tipo C	4.695	7.466	59'02	9.357	25'32	10.624	13'54	12.288	<b>15,66</b>
Propinas	5.233	6.473	23'70	7.428	14'75	7.235	-2'60	7.021	<b>-2,96</b>
Entradas	176	222	26'14	215	- 3'15	198	-7'91	160	<b>-19,19</b>
<b>TOTAL</b>	<b>10.104</b>	<b>14.161</b>	<b>40'15</b>	<b>17.000</b>	<b>20'05</b>	<b>18.057</b>	<b>6'22</b>	<b>19.469</b>	<b>7,82</b>

**1.4.2. Ingresos Brutos de las Empresas**

Ingresos	2003	2004	03 /04	2005	04/05	2006	05/06	2007	06/07
Propios Casinos	29.489	38.501	30'56	42.755	11'04	45.285	5'92	44.015	- 2'80
Máquinas Tipo C	4.695	7.466	59'02	9.357	25'32	10.624	13'54	12.288	15'66
Propinas	5.233	6.473	23'70	7.428	14'75	7.235	- 2'60	7.021	- 2'96
Entradas	176	222	26'14	215	-3'15	198	- 7'91	160	- 19'19
<b>TOTAL</b>	<b>39.593</b>	<b>52.662</b>	<b>33'01</b>	<b>59.755</b>	<b>13'47</b>	<b>63.342</b>	<b>6'00</b>	<b>63.484</b>	<b>0'22</b>



### Máquinas Tipo C

2003	2004	03 /04	2005	04/05	2006	05/06	2007	06/07
43.472	31.636	-27'23	42.924	35'68	49.385	15'05	54.370	10'09

El total de los ingresos por los diferentes conceptos se ha visto incrementado en un 0'22%.

Los Casinos, con respecto al año 2006, han tenido una reducción de ingresos por juegos propios de Casino porcentualmente cifrada en un 2'80%, acompañada de una disminución de ingresos por propinas del 2'96%, junto con un decrecimiento de ingresos por entradas del 19'19%. Todo esto ha sido compensado con un aumento de ingresos por máquinas de tipo C del 15'66%, lo que ha hecho que el resultado final sea positivo.



Analizando los ingresos por juegos propios de Casino se observa una disminución general en todos ellos con excepción del poker sin descarte, así como la entrada en liza del poker de círculo y de los torneos.

El rendimiento de las máquinas ha constatado la total consolidación en los Casinos de esta modalidad de juego, que se ha convertido en el juego exclusivo de Casino con más aceptación al situarse en primer lugar por recaudación de entre los autorizados.

## 2.- BINGOS

### 2.1. Importe cartones suministrados a las Salas.

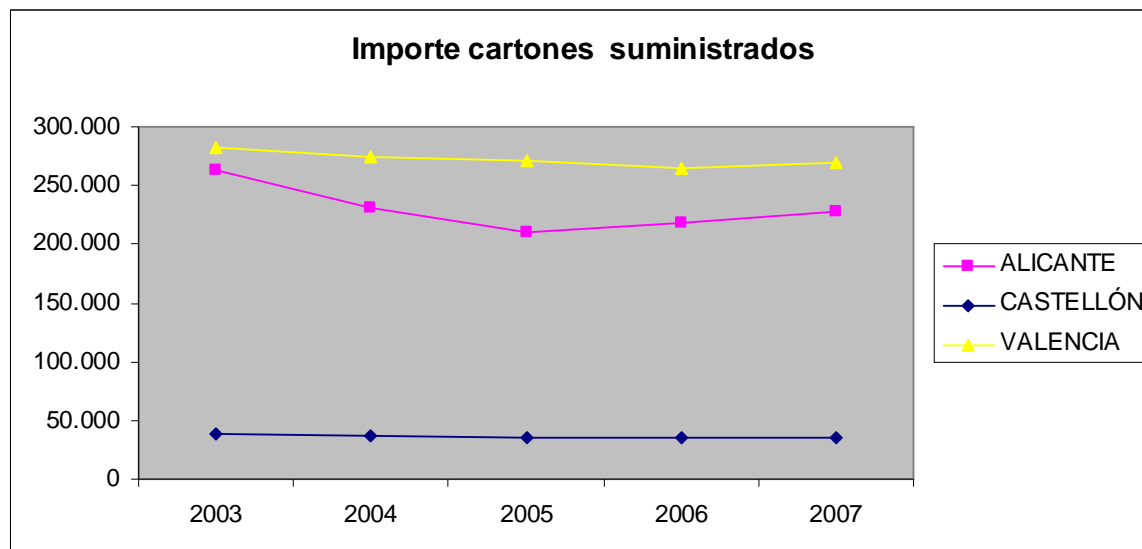
( miles de euros)

2003	2004	03/04	2005	04/05	2006	05/06	2007	06/07
583.656	542.639	-7'03	516.849	- 4'75	518.025	0'23	532.732	2'84

### 2.2. Distribución por provincias del importe de los cartones suministrados a las Salas.

( miles de euros)

PROVINCIA	2003	2004	03/04	2005	04/05	2006	05/06	2007	06/07
ALICANTE	262.949	231.809	-11'84	210.275	- 9'28	218.029	3'69	227.018	4'12
CASTELLÓN	39.073	36.329	-7.02	35.808	- 1'43	35.252	- 1'55	35.455	0'58
VALENCIA	281.634	274.501	-2'53	270.766	- 1'36	264.744	- 2'22	270.259	2'08
<b>TOTAL</b>	<b>583.656</b>	<b>542.639</b>	<b>-7'03</b>	<b>516.849</b>	<b>- 4'75</b>	<b>518.025</b>	<b>0'23</b>	<b>532.732</b>	<b>2'84</b>



### 2.3. Número de Salas Activas

2003	2004	03/04	2005	04/05	2006	05/06	2007	06/07
78	75	-3'85	74	-1.33	69	-6'76	67	-2'89

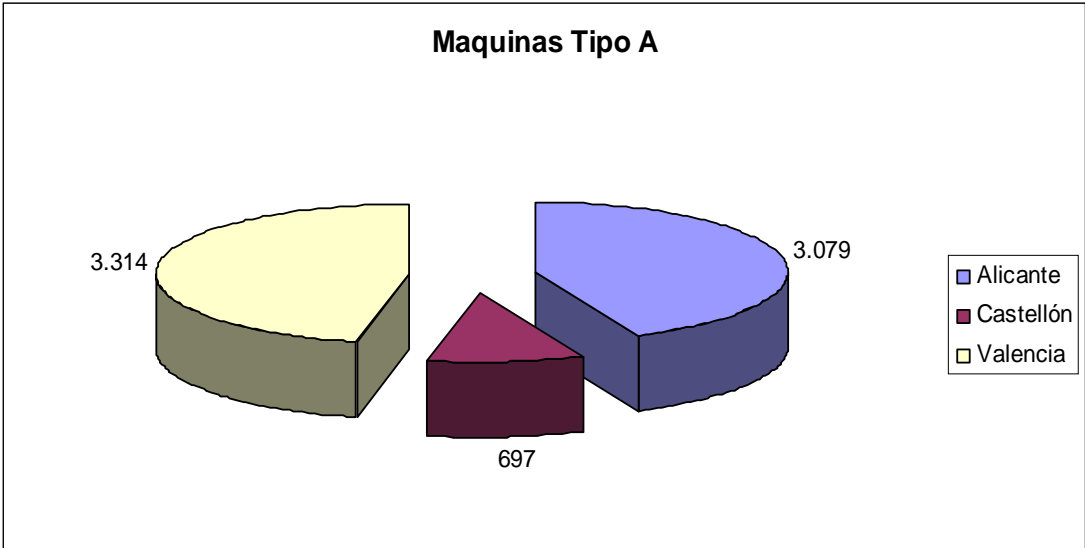
En este subsector se aprecia un aumento de los ingresos brutos de las Salas de Bingo con respecto al año anterior, lo que confirma la ruptura de la tendencia negativa iniciada en el año 2004. El incremento es significativo en todas las provincias, especialmente en Alicante con un 4'12% y Valencia con un 2'08%, manteniéndose la disminución de Salas activas iniciada en años anteriores.

## 3.- MÁQUINAS RECREATIVAS Y DE AZAR

### 3.1. Máquinas Tipo A

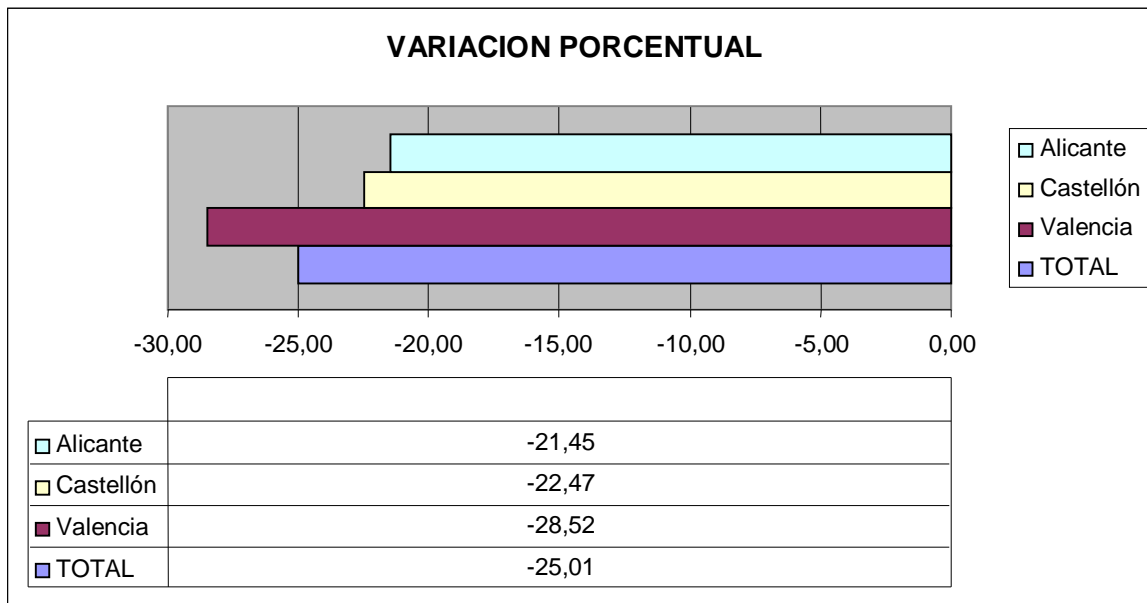


Provincia	Núm. Máquinas	En Salones	En Hostelería
Alicante	3.079	1.733	1.346
Castellón	697	193	504
Valencia	3.314	1.507	1.807
<b>TOTAL</b>	<b>7.090</b>	<b>3.433</b>	<b>3.657</b>



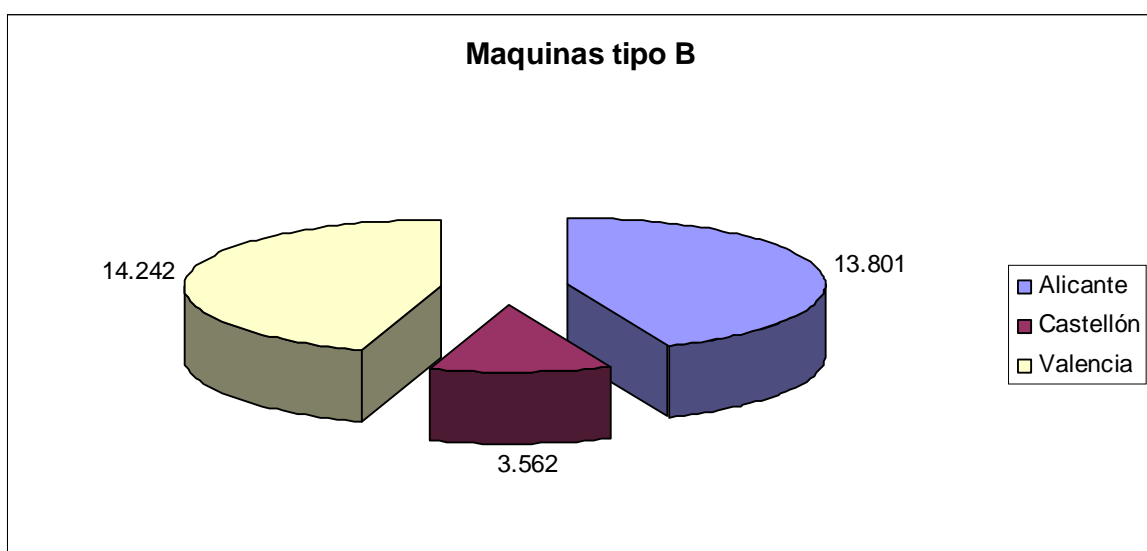
Las máquinas de tipo A siguen manteniendo la tendencia decreciente detectada en años anteriores.

Provincia	Núm. Máquinas 2006	Núm. Máquinas 2007	06/07
Alicante	3.920	3.079	- 21'45
Castellón	899	697	- 22'47
Valencia	4.636	3.314	- 28'52
<b>TOTALES</b>	<b>9.455</b>	<b>7.090</b>	<b>- 25'01</b>



### 3.2. Máquinas Tipo B

Provincia	Núm. Máquinas	En Salones y Salas de Bingo	En Hostelería
<b>Alicante</b>	13.801	2.866	10.935
<b>Castellón</b>	3.562	403	3.159
<b>Valencia</b>	14.242	1.856	12.386
<b>TOTALES</b>	<b>31.605</b>	<b>5.125</b>	<b>26.480</b>

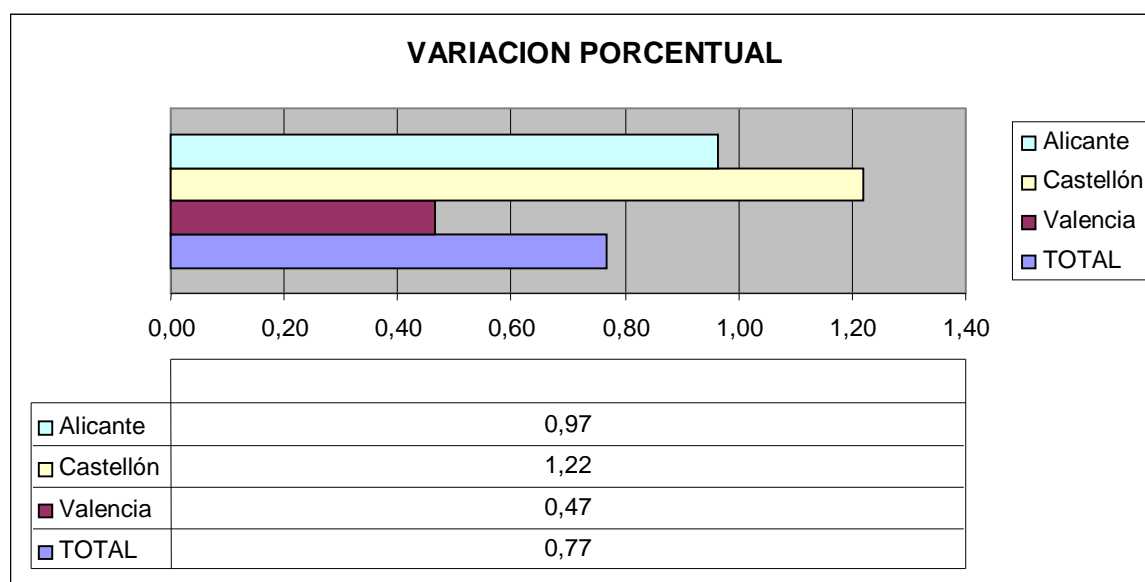


Durante el año 2007 el número de máquinas en explotación en Salones de Juego y Sala de Bingo ha experimentado un ligero aumento, al igual que en



Hostelería y similares, por lo que el resultado global es que el parque activo de máquinas de tipo B se ha visto aumentado durante el presente año.

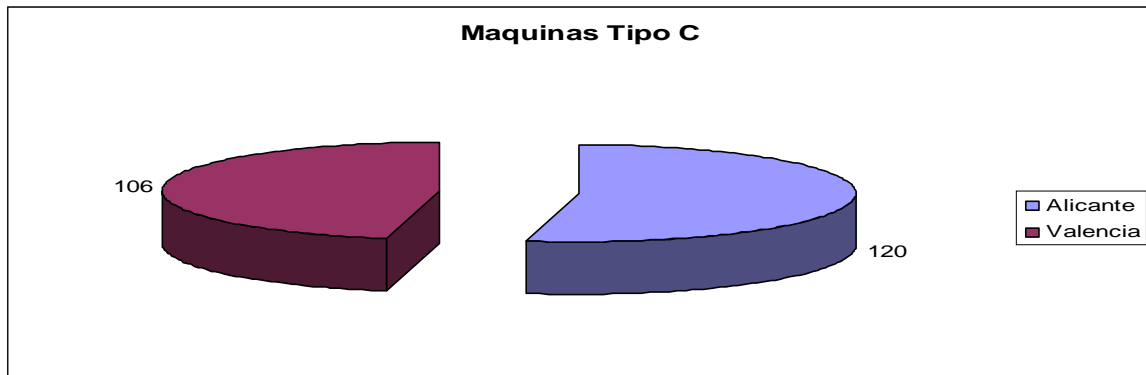
Provincia	Núm. Máquinas 2006	Núm. Máquinas 2007	06/07
Alicante	13.669	13.801	0'97
Castellón	3.519	3.562	1'22
Valencia	14.176	14.242	0'47
<b>TOTALES</b>	<b>31.364</b>	<b>31.605</b>	<b>0'77</b>



### 3.3. Máquinas Tipo C

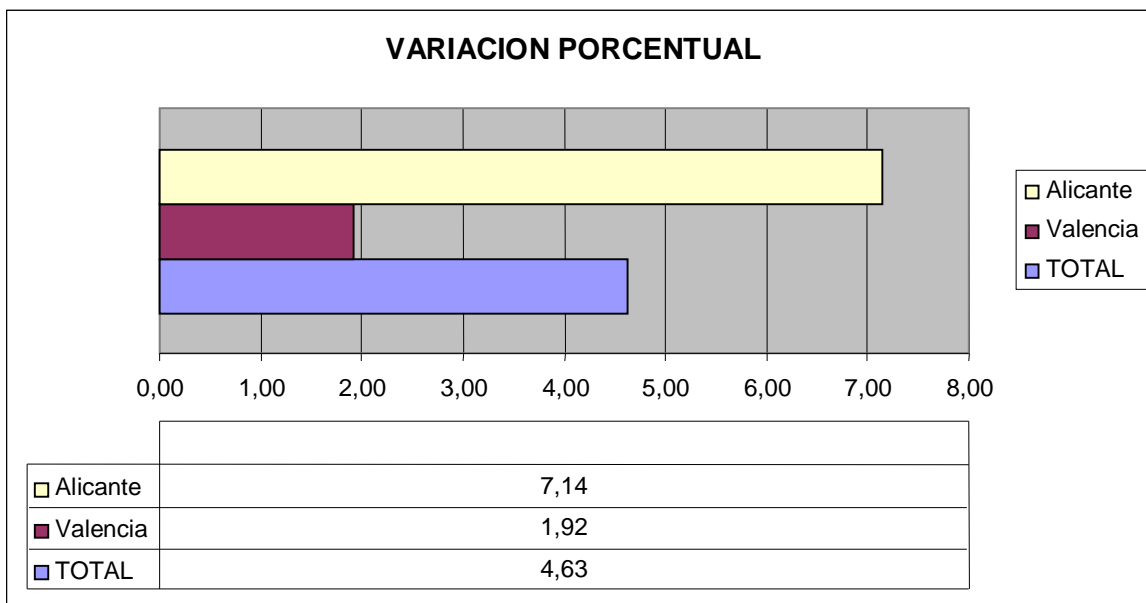
Provincia	Núm. Máquinas
Alicante	120
Valencia	106
<b>TOTALES</b>	<b>226</b>





El número de máquinas de tipo C ha tenido un aumento significativo del 4'63%.

Provincia	Núm. Máquinas 2006	Núm. Máquinas 2007	06/07
Alicante	112	120	7'14
Valencia	104	106	1'92
<b>TOTALES</b>	216	226	4'63



### 3.4. Cantidades jugadas por máquina

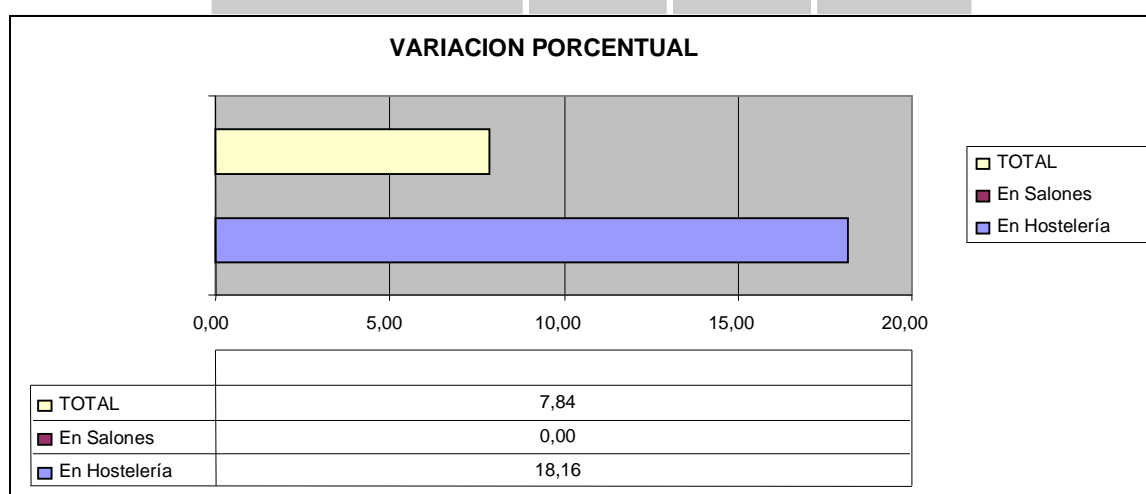
(Euros)

Modelo Máquina	En Hostelería	En Salones	En Salas de Bingo	En Casinos
Tipo A	898	1.000	---	---
Tipo B	80.103	83.807	117.000	---
Tipo C	---	---	---	225.650



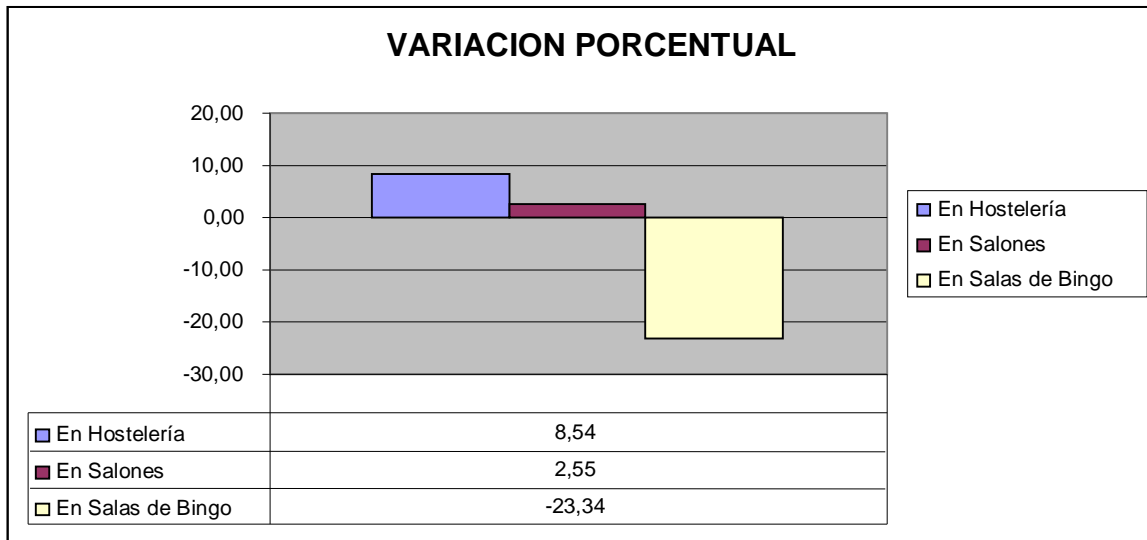
Las cantidades jugadas en las máquinas de Tipo A han tenido un aumento importante con respecto al año anterior en Hostelería, manteniéndose estas cantidades en Salones.

Tipo A	2006	2007	06/07
En Hostelería	760	898	18,16
En Salones	1000	1000	0,00
TOTAL	1760	1898	7,84



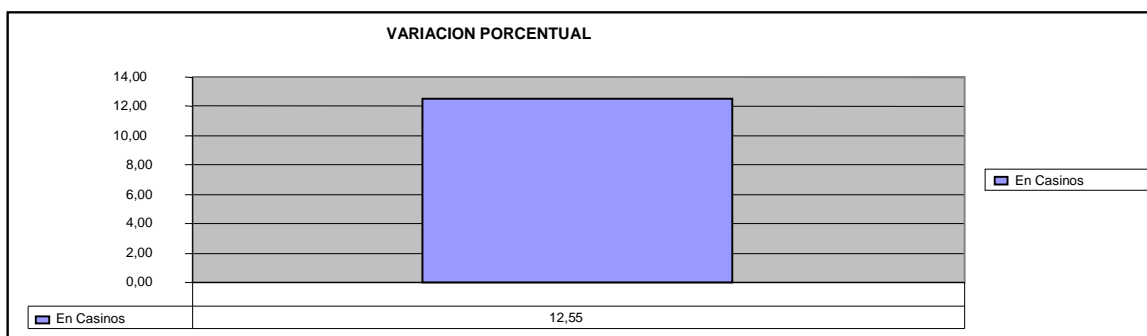
En las máquinas de Tipo B, en relación con el año 2006, se ha producido un aumento, tanto en las instaladas en Hostelería, como en aquellas instaladas en Salones, disminuyendo significativamente (el 23'34%) en Salas de Bingo.

Tipo B	2006	2007	06/07
En Hostelería	73.801	80.103	8'54
En Salones	81.725	83.807	2'55
En Salas de Bingo	152.619	117.000	- 23'34



Con respecto a las máquinas de Tipo C, como ya se ha indicado en el apartado correspondiente a Casinos la recaudación ha experimentado un notable aumento.

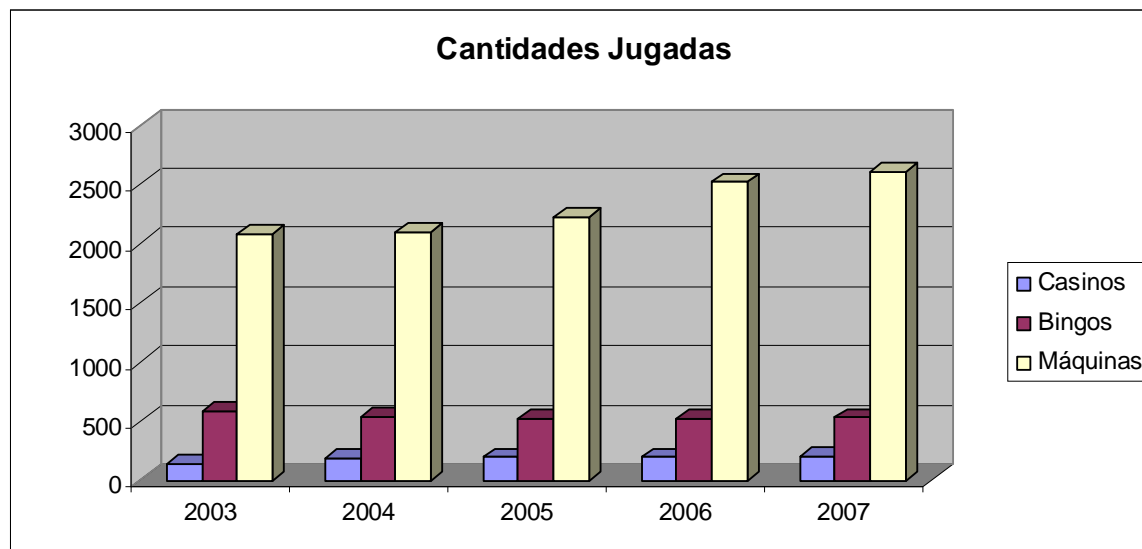
Tipo C	2006	2007	06/07
<b>En Casinos</b>	200.483	225.650	12'55



#### 4. TOTALES CONSOLIDADOS: CANTIDADES JUGADAS.

(millones de euros)

Concepto	2003	2004	03/04	2005	04/05	2006	05/06	2007	06/07
Casinos	146	187	<b>28'08</b>	199	<b>6'41</b>	197	<b>- 1'01</b>	210	<b>6'60</b>
Bingos	584	543	<b>-7'02</b>	517	<b>- 4'75</b>	518	<b>0'23</b>	532	<b>2'70</b>
Máquinas	2.081	2.100	<b>0'91</b>	2.226	<b>6'00</b>	2.517	<b>13'07</b>	2.610	<b>3'69</b>



## B – SUBSECTORES PÚBLICOS ( Fuente L.A.E. )

### – Cantidades Jugadas en la Comunitat. (millones de euros)

<b>Alicante</b>	2003	2004	03/04	2005	04/05	2006	05/06	2007	06/07
C. Lotería Nacional	251	268	<b>6'77</b>	290	<b>8'20</b>	305	<b>5'17</b>	318	<b>5'90</b>
C. Lotería Primitiva	95	133	<b>40'00</b>	90	- <b>32'33</b>	90	<b>0'00</b>	89	- <b>1'11</b>
Bono – Loto	27	27	<b>0'00</b>	28	<b>3'70</b>	28	<b>0'00</b>	28	<b>0'00</b>
Quiniela Futbol	23	24	<b>4'35</b>	23	- <b>4'17</b>	22	- <b>4'35</b>	25	<b>13'63</b>
Quinigol	----	----	----	----	----	0'38	----	0'36	<b>0'95</b>
Euromillones	-	24		35	<b>45'83</b>	44	<b>25'71</b>	40	- <b>9'09</b>
Hípica Lototurf	----	----	----	----	----	0'43		0'44	<b>2'32</b>
Hípica Quit. Plus	----	----	----	----	----	0'27		0'19	- <b>29'63</b>
<b>Total</b>	<b>396</b>	<b>476</b>	<b>20'20</b>	<b>466</b>	- <b>2'10</b>	<b>490</b>	<b>5'15</b>	<b>501</b>	<b>2'24</b>

<b>Castellón</b>	2003	2004	03/04	2005	04/05	2006	05/06	2007	06/07
C. Lotería Nacional	61	63	<b>3'28</b>	64	<b>1'58</b>	67	<b>4'69</b>	71	<b>5'97</b>
C. Lotería Primitiva	33	41	<b>24'24</b>	32	- <b>21'95</b>	31	- <b>3'12</b>	32	<b>3'23</b>
Bono – Loto	8	8	<b>0'00</b>	8	<b>0'00</b>	8	<b>0'00</b>	8	<b>0'00</b>
Quiniela Futbol	8	7	- <b>12'5</b>	7	<b>0'00</b>	7	<b>0'00</b>	8	<b>14'29</b>
Quinigol	----	----	----	----	----	0'14	----	0'13	- <b>7'14</b>

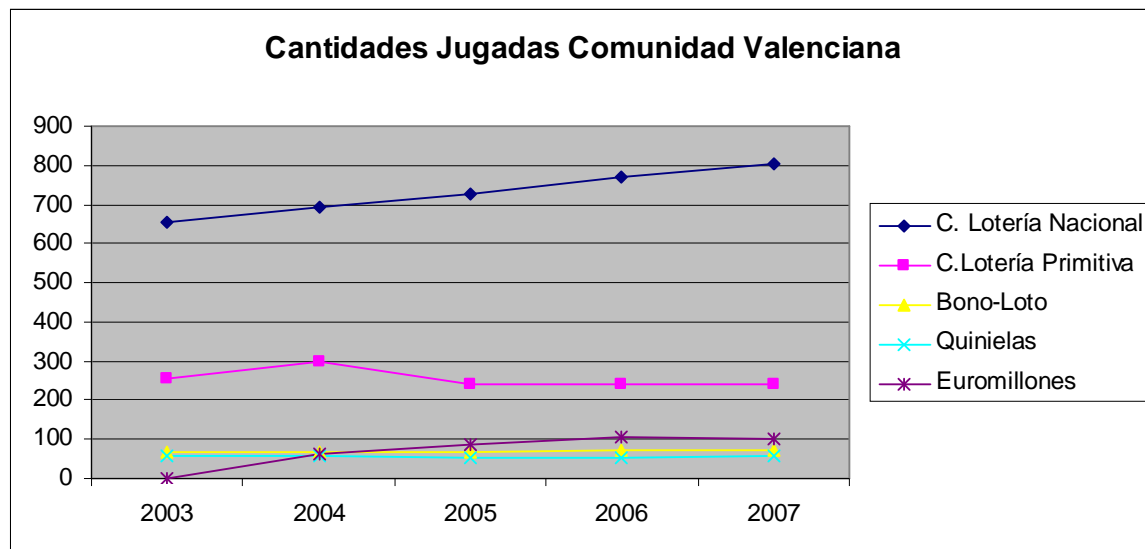


Euromillones	----	7		10	42'85	11	10'00	11	0'00
Hípica Lototurf	----	----	----	----	----	0'13	----	0'14	7'69
Hípica Quit. Plus	----	----	----	----	----	0'06	----	0'04	- 66'66
<b>Total</b>	<b>110</b>	<b>126</b>	<b>14'55</b>	<b>121</b>	<b>- 3'97</b>	<b>125</b>	<b>3'31</b>	<b>130</b>	<b>4'00</b>

<b>Valencia</b>	2003	2004	03 /04	2005	04/05	2006	05/06	2007	06/07
C. Lotería Nacional	345	365	5'80	374	2'46	395	5'61	413	6'19
C.Lotería Primitiva	126	125	-0'79	120	- 4'00	121	0'83	122	0'83
Bono-Loto	34	33	-2'94	34	3'03	35	2'94	36	2'86
Quinielas	25	26	4'00	25	- 3'85	24	- 4'00	26	8'33
Quinigol	----	----	----	----	----	0'60	----	0,61	1'67
Euromillones	-	31		40	29'03	51	27'50	49	- 3'92
Hípica Lototurf	----	----	----	----	----	0'54	----	0,6	11'11
Hípica Quit. Plus	----	----	----	----	----	0'35	----	0,36	2'86
<b>Total</b>	<b>530</b>	<b>580</b>	<b>9'43</b>	<b>593</b>	<b>2'24</b>	<b>627</b>	<b>5'73</b>	<b>648</b>	<b>3'35</b>

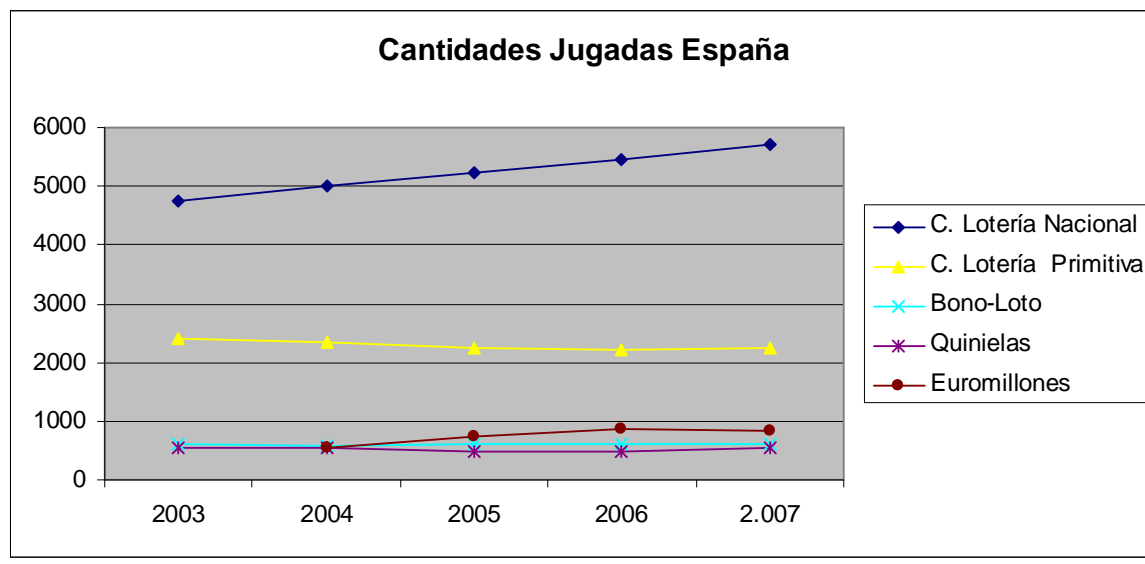
(millones de euros)

<b>Total Comunidad</b>	2003	2004	03 /04	2005	04/05	2006	05/06	2007	06/07
C. Lotería Nacional	657	696	5'94	728	4'75	768	5'49	802	4,43
C.Lotería Primitiva	254	299	17'72	242	- 19'06	242	0'00	243	0,41
Bono-Loto	69	68	-1'45	70	2'94	71	1'42	72	1,41
Quiniela Fútbol	56	57	1'79	55	- 3'51	53	- 3'63	59	11,32
Quinigol						1		1,1	10,00
Euromillones	-	62		85	37'09	106	24'70	100	-5,66
Hípica Lototurf						1		1,18	18,00
Hípica Quit. Plus						0'66		0,59	-10,61
<b>TOTAL</b>	<b>1.036</b>	<b>1.182</b>	<b>14'09</b>	<b>1.180</b>	<b>-0'17</b>	<b>1.243</b>	<b>5'34</b>	<b>1279</b>	<b>2,89</b>



## 2.- Cantidades Jugadas en el Total Nacional. (millones de euros)

	2003	2004	03 /04	2005	04/05	2006	05/06	2007	06/07
C. Lotería Nacional	4.747	4.992	<b>5'16</b>	5.234	<b>4,85</b>	5.453	<b>4'18</b>	5.713	<b>4'77</b>
C. Lotería Primitiva	2.399	2.357	<b>-1'75</b>	2.240	<b>-4,96</b>	2.202	<b>- 1'70</b>	2.232	<b>1'36</b>
Bono-Loto	613	592	<b>-3'43</b>	602	<b>1,69</b>	600	<b>- 0'33</b>	617	<b>2'83</b>
Quiniela Futbol	533	534	<b>0'19</b>	494	<b>-7,49</b>	480	<b>- 2'83</b>	547	<b>13'96</b>
Quinigol	--	--	--	--	--	10	--	10	<b>0'00</b>
Euromillones	-	552		724	<b>31,16</b>	880	<b>21'55</b>	848	<b>- 3'63</b>
Hípica Lototurf	--	--	--	--	--	9	--	10	<b>11'11</b>
Hípica Quit. Plus	--	--	--	--	--	7		8	<b>14'28</b>
Canal Internet	--	--	--	--	--	5	--		
<b>TOTAL</b>	<b>8.292</b>	<b>9.026</b>	<b>8'85</b>	<b>9.294</b>	<b>2'96</b>	<b>9.646</b>	<b>3'79</b>	<b>9.985</b>	<b>3'51</b>



### 3.- Participación de la Comunitat sobre la cantidad jugada en el Total Nacional

Modalidad Juego	2003	2004	2005	2006	2007
C. Lotería Nacional	13,84%	13,94%	13,91%	14,08%	14,06%
C. Lotería Primitiva	10,59%	12,69%	10,80%	10,99%	10,89%
Bono-Loto	11,26%	11,49%	11,63%	11,83%	11,67%
Quiniela Futbol	9,14%	9,63%	9,14%	11,04%	10,79%
Quinigol				10,00%	10,00%
Euromillones		11,61%	17,21%	12,05%	11,79%
Hípica Lototurf				11,11%	10,00%
Hípica Quit. Plus				9,43%	7,38%
<b>TOTAL</b>	<b>12,49%</b>	<b>12,49%</b>	<b>12,70%</b>	<b>12,89%</b>	<b>12,82%</b>

Como se desprende de los cuadros precedentes, los resultados de los distintos juegos gestionados por la Entidad Pública Empresarial Loterías y Apuestas del Estado (L.A.E.) en el año 2007, en el ámbito nacional, han experimentado un aumento en comparación con los años anteriores. Se constata que los productos ofertados han aumentado con respecto al año anterior, con excepción del juego Euromillones que ha sufrido una disminución.



En la Comunitat Valenciana, en la que también se ha producido un aumento con respecto al año anterior, el comportamiento de los diferentes juegos ha sido similar al nacional, con excepción del juego Hípica Quintuple Plus, que han disminuido respecto del año anterior .

### C) OTROS SUBSECTORES ( Fuente ONCE)

#### Cantidades Jugadas en la Comunitat

(millones de euros)

	2003	2004	03 /04	2005	04/05	2006	05/06	2007	06/07
<b>TOTAL</b>	303	306	0'99	277	- 9'15	293	5'78	288	- 1'71

De los datos anteriores se desprende que los juegos gestionados por la Organización Nacional de Ciegos Españoles (ONCE) han experimentado un descenso con respecto al año 2006.

### D) TOTALES CONSOLIDADOS DE LOS SECTORES EN LA COMUNITAT.

#### 1. Cantidades Jugadas (millones de euros)

Concepto	2003	2004	03/04	2005	04/05	2006	05/06	2007	06/07
Casinos	146	187	28'08	199	6'41	197	- 1'01	210	<b>6'60</b>
Bingos	584	543	-7'03	517	-4.75	518	0'23	532	<b>2'70</b>
Máquinas	2.081	2.100	0'91	2.226	6'00	2.517	13'07	2.610	<b>3'69</b>
<b>Subtotal I</b>	<b>2.811</b>	<b>2.830</b>	<b>0'68</b>	<b>2.942</b>	<b>3'96</b>	<b>3.232</b>	<b>9'86</b>	<b>3.352</b>	<b>3'71</b>
C. Lotería Nacional (jueves y sábado)	657	696	5'94	728	4'75	768	5'49	803	<b>4'56</b>
C. Lotería Primitiva (jueves, sábado y gordo)	254	299	17'72	242	- 19'06	242	0'00	243	<b>0'41</b>
Bono-Loto	69	68	-1'45	70	2'94	71	1'43	72	<b>1'41</b>
Quiniela Futbol	56	57	1'79	55	- 3'51	53	- 3'64	59	<b>11'32</b>
Quinigol						1	-	1	<b>0'00</b>
Euromillones	-	62		85	37'09	106	24'71	100	<b>- 5'66</b>
Hípica Lototurf	-	-	-	-	-	1	-	1	<b>0'00</b>
Hípica Quit. Plus	-	-	-	-	-	0'66	-	0'59	<b>- 10'60</b>





<b>Subtotal II</b>	<b>1.036</b>	<b>1.182</b>	<b>14'09</b>	<b>1.180</b>	<b>-0.17</b>	<b>1.243</b>	<b>5'34</b>	<b>1.280</b>	<b>2'98</b>
O.N.C.E.	303	306	0'99	278	- 9'15	293	5'40	288	- 1'71
<b>Subtotal III</b>	<b>303</b>	<b>306</b>	<b>0'99</b>	<b>278</b>	<b>- 9'15</b>	<b>293</b>	<b>5'40</b>	<b>288</b>	<b>- 1'71</b>
<b>TOTAL</b>	<b>4.150</b>	<b>4.318</b>	<b>4'05</b>	<b>4.400</b>	<b>1.90</b>	<b>4.768</b>	<b>8'36</b>	<b>4.920</b>	<b>3'18</b>

De los datos del presente cuadro se desprende que el volumen de juego en el año 2007 ha sido superior al del año 2006 en un 3'18%, incrementándose dicho volumen en todos los sectores, excepto en la ONCE que ha sufrido un descenso de 1'71%:

#### **a) Respecto a los juegos privados (Casinos, Bingos y Máquinas):**

En los juegos privados se observa un aumento de un 3'71%. Examinados cada uno de los tres subsectores, se observa que las cantidades jugadas en máquinas se han incrementado en un 3'69%, en las Salas de Bingo un 2'70%, y en los Casinos un 6'60%.

Así pues, el juego privado sigue, sin lugar a dudas, en primer lugar entre los preferidos de la Comunitat, habiendo experimentado un crecimiento desde el años 2003 al año 2007, del 19'45%.

En el montante global jugado en la Comunitat el subsector privado significa el 68'13%.

#### **b) Respecto a los juegos públicos:**

El volumen de juego ha alcanzado en el año 2007, los 1.280 millones de euros, lo que representa un aumento respecto al año anterior del 2'98 por ciento.

Como consecuencia del volumen de juego indicado, el montante de gasto global en la Comunidad Valenciana de juegos públicos representa el 26'02% del total de gasto en juego en el año 2007

Los juegos públicos ocupan, pues, el segundo lugar entre los escogidos por lo valencianos, habiendo experimentado un crecimiento de un 23'55% desde el años 2003.

**c) Respecto de la ONCE:**

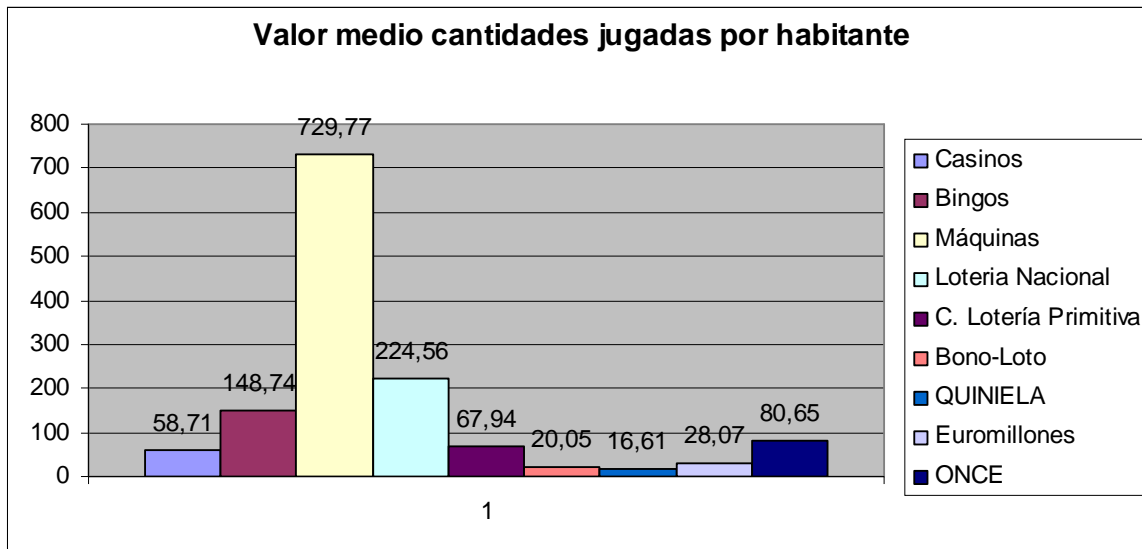
El volumen de juego ha alcanzado los 288 millones de euros, en el año 2007, lo que representa una disminución de un 1'71% respecto al año anterior, siendo su porcentaje el de un 5'85 %, sobre el gasto total de juego en la Comunitat Valenciana.

**2.- Valor medio de las cantidades jugadas por habitante****COMUNITAT VALENCIANA**

4.885.029 Habitantes (2.432.162 hombres y 2.452.867 mujeres)

**3.576.481 Habitantes mayores de 18 años (Datos censo 2007)**

<b>Concepto</b>	<b>Euros</b>
Casinos	58'71
Bingos	148'74
Máquinas	729'77
<b>Subtotal I</b>	<b>937'22</b>
Lotería Nacional	224'56
C. Lotería Primitiva	67'94
Bono-Loto	20'05
Quiniela Fútbol	16'61
Quinigol	0'30
Euromillones	28'07
Hípica Lototurf	0'33
Hípica Quit. Plus	0'16
<b>Subtotal II</b>	<b>358'02</b>
ONCE	80'65
<b>Subtotal III</b>	<b>80'65</b>
<b>TOTAL</b>	<b>1.375'89</b>



### III .GESTIÓN 2007

#### A) COMISIÓN TÉCNICA DEL JUEGO Y SERVICIOS TERRITORIALES.

##### 1. Organización y Recursos

La gestión del juego durante el ejercicio 2007 se ha continuado desarrollado desde la organización administrativa acorde con el Reglamento Orgánico y Funcional vigente en la Conselleria de Economía, Hacienda y Empleo en cuanto funcionalmente le compete. Para ello ha contado con los recursos humanos, materiales y financieros recogidos en la Ley de Presupuestos de la Generalitat para el ejercicio 2007.

Los objetivos perseguidos se establecen de forma específica en la Ley de la Generalitat Valenciana 4/1988, de 3 de junio, conjuntamente con lo establecido en los Reglamentos específicos de cada uno de los juegos.

La estructura orgánica ha sufrido variación durante el año 2007, dado que el Reglamento Orgánico y Funcional de la Consellería de Economía, Hacienda y Empleo aprobado por el decreto 129/2007, de 27 de julio del Consell, extingue la Comisión Técnica del Juego atribuyendo sus funciones a la Subsecretaría de



dicha Consellería y al Servicio de Juego las correspondientes a la Secretaría de la citada Comisión.

No obstante, al igual que en ejercicio precedentes, la estructura actual permite diferenciar aquellas funciones que corresponden en exclusiva a la Subsecretaría y al Servicio de Juego, dependiente de la misma, respecto de aquellas otras acometidas desde las unidades administrativas, afectas al juego, existentes en los Servicios Territoriales de Alicante, Castellón y Valencia.

### **1.1. Subsecretaría**

Funciones:

- \* Dirección
- \* Coordinación
- \* Control e Inspección
- \* Autorización, Homologación e Inscripción.

### **1.2. Servicio de Juego**

Funciones:

Gestión y tramitación de:

a) Casinos, Bingos y Empresas Operadoras de Máquinas.

- Autorizaciones
- Renovaciones
- Modificaciones

b) Salones de Juego (Máquinas de tipo B)

c) Rifas, Tómbolas y Combinaciones Aleatorias:

- Ámbito Comunidad
- Para cantidades superiores a 30.050'60 euros

d) Registros de:

- Empresas Operadoras
- Fabricantes
- Modelos
- Distribuidores y Comerciales
- Establecimientos de Juego

e) Listado de "Prohibidos"

f) Sanciones:

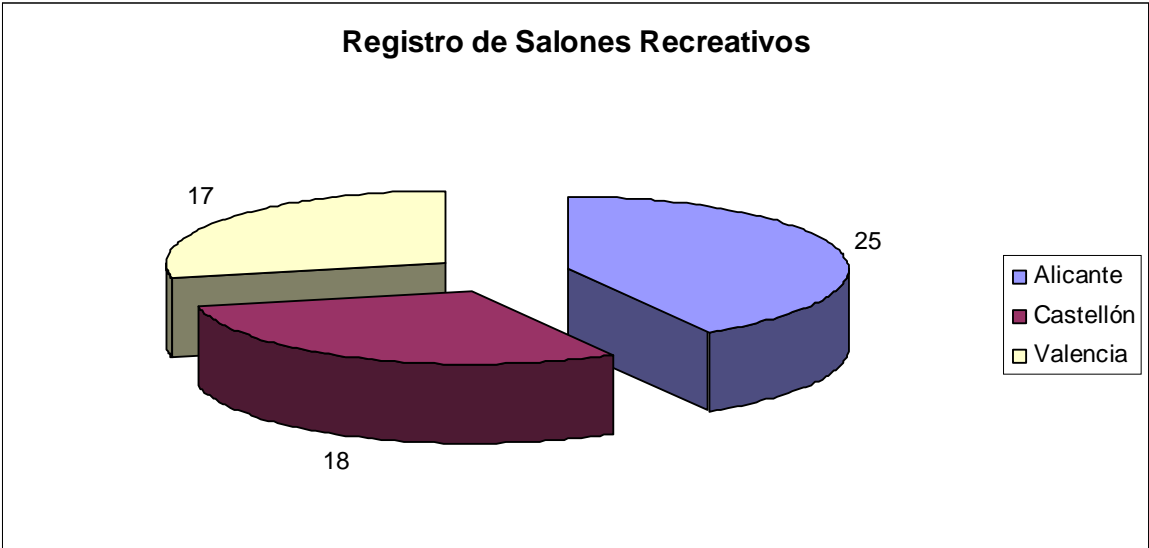


- Faltas muy graves

1.2.1. Registros de Juego.

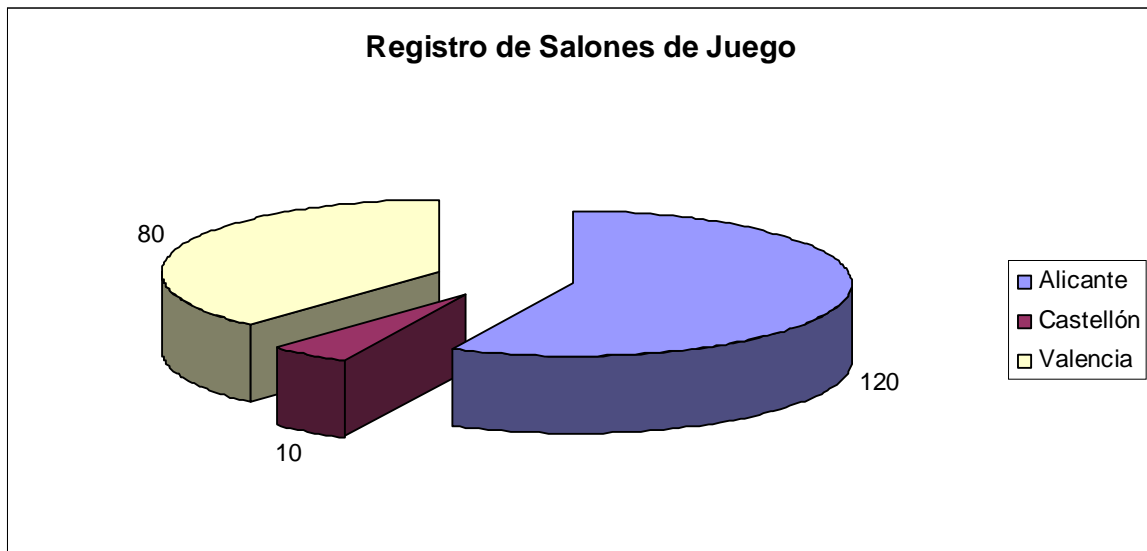
Registro de Salas de Bingo	67
Registro de Casinos	2
- Salas Apéndices	2
Registro de Fabricantes e Importadores	41
Registro de Comerciales y Distribuidores	16
Registro de Empresas Operadoras	710
Registro de Salones Recreativos:	

<b>Alicante</b>	25
<b>Castellón</b>	18
<b>Valencia</b>	17
<b>Total</b>	<b>60</b>



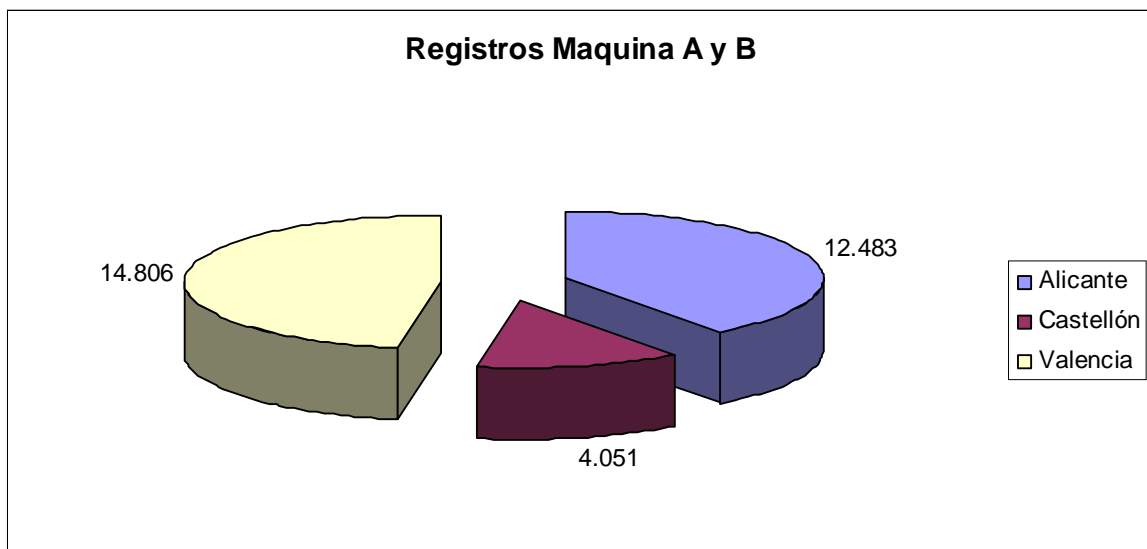
Registro de Salones de Juego

<b>Alicante</b>	120
<b>Castellón</b>	10
<b>Valencia</b>	80
<b>Total</b>	<b>210</b>



Registro de establecimientos autorizados para la instalación de máquinas recreativas tipo A y B.

Alicante	12.483
Castellón	4.051
Valencia	14.806
<b>Total</b>	<b>31.340</b>



### 1.3. Servicios Territoriales de Economía y Hacienda

Funciones de las Secciones Administrativas de Juego.

- a) Tramitación Administrativa (Casinos, Bingos y Empresas Operadoras de Máquinas)
- b) Carnets Profesionales (Casinos y Bingos)



- c) Autorizaciones de Explotación, de Establecimientos para la instalación y de instalación de máquinas.
- d) Salones recreativos (Máquinas de tipo A).
- e) Rifas, Tómbolas y Combinaciones Aleatorias:
  - ámbito Provincia
  - para cantidades inferiores a 30.050'60 euros.
- f) Tasa Fiscal
- g) Fianzas (Casinos, Bingos, Empresas Operadoras)
- h) Sanciones:
  - Faltas Leves
  - Faltas Graves
  - Recaudación de Sanciones

#### **1.4. Recursos humanos.**

Para el cumplimiento de sus funciones, el Servicio de Juego, dependiente de la Subsecretaría de la Consellería de Economía, hacienda y Empleo, y las Secciones Administrativas de Juego, ubicadas en los Servicios Territoriales de Economía y Hacienda de las tres provincias, Alicante, Castellón y Valencia durante el año 2007 ha dispuesto de los siguientes medios personales.

El Servicio de Juego, está formado por una Jefatura de Servicio, dos Jefaturas de Sección (Autorizaciones y Sanciones), un técnico superior, una Jefatura de Negociado, tres administrativos, dos auxiliares de gestión y un subalterno.

La Sección Administrativa de Juego de los Servicios Territoriales de Economía y Hacienda de Alicante, está formada por un Jefe de Sección, un Técnico Superior, una Jefatura de Unidad, dos Negociados y 5 Auxiliares de Gestión.

La Sección Administrativa de Juego de los Servicios Territoriales de Economía y Hacienda de Castellón de la Plana, está formada por un Jefe de Sección, un Técnico Superior, dos Negociados y dos Auxiliares de Gestión.

La Sección Administrativa de Juego de los Servicios Territoriales de Economía y Hacienda de Valencia, está formada por un Jefe de Sección, un Técnico Superior, tres Negociados y siete Auxiliares de Gestión.



GRUPOS	UNIDAD ADMINISTRATIVA				TOTAL PERSONAL
	Subsecretaría / Servicio de Juego	Servicios Territoriales			
		Valencia	Alicante	Castellón	
AC	1	-	-	-	1
A	4	2	2	2	10
B	-	-	1	-	1
C	4	3	2	-	9
D	2	7	5	4	18
E	1	-	-	-	1
TOTAL	12	12	10	6	40

A los medios personales anteriores, como en ejercicios pasados, hay que añadir cuatro integrantes de la Policía Judicial - Brigada Especial del Juego, dos en Valencia y dos en Alicante, dependientes del Ministerio del Interior y que mantienen una estrecha colaboración en la gestión del Servicio de Juego y los Servicios Territoriales. Así como los efectivos adscritos a los Servicios Especiales de la Guardia Civil que, con dedicación no exclusiva a la materia, realizan una labor en cuanto al control y mantenimiento del principio de legalidad en una materia tan especial como el juego, y determinados números del Cuerpo de Policía Autonómica, adscritos a la Dirección General de Interior de la Generalitat.

## 2.- Objetivos de Gestión y Resultados

El informe se estructura a tenor con el mandato de la Ley del Juego 4/88, de 3 de junio, de la Ley de Presupuestos para 2007, así como de los específicos de cada uno de los Reglamentos que regulan los distintos subsectores.

### 2.1. Objetivos

El objetivo básico en materia de Juego para 2007, ha sido el incremento y potenciación del nivel de prestación de los servicios alcanzados en los años precedentes, para lo cual, se ha seguido con las líneas de actuación establecidas en años anteriores, que han pasado por:





a) En lo referente a Casinos de Juego, mantenimiento, ordenación y control de los Casinos existentes, así como de las Salas Apéndice.

b) En lo referente a Salas de Bingos, mantenimiento del Registro de Empresas y Entidades Titulares, así como el de Empresas de Servicio y control e inspección de los mismos.

c) En lo referente a máquinas recreativas, mantenimiento, ordenación y adaptación de los registros de máquinas recreativas y de azar, de fabricantes e importadores, comerciales y distribuidores, Empresas Operadoras y establecimientos autorizados para la instalación de máquinas.

d) En lo referente a Salones Recreativos y de Juego, llevando a cabo la comprobación de la adaptación de los existentes al vigente Reglamento.

e) Mantenimiento de las relaciones con las distintas administraciones con competencia exclusiva en materia de juego.

f) Mantenimiento de los Servicios de Inspección y Control, mediante actuaciones tanto en el área administrativa como en el área tributaria.

g) Mantenimiento de reuniones con las diferentes asociaciones.

## 2.2 Gestión administrativa.

En cuanto a datos significativos de la gestión administrativa desarrollada durante 2007, cabe destacar:

1º.- Otorgamiento y revocación de los documentos profesionales para el desempeño de funciones en establecimientos de juego de la Comunitat Valenciana.

Alicante	■ ■ ■ ■ ■ ■ ■ ■ ■ ■	936
Castellón	■ ■ ■ ■ ■ ■ ■ ■ ■ ■	70
Valencia	■ ■ ■ ■ ■ ■ ■ ■ ■ ■	305

2º.- Los Libros de Actas diligenciados por la Comisión Técnica del Juego, que deben poseer los establecimientos de juego de la Comunitat Valenciana.

Libros	■ ■ ■ ■ ■ ■ ■ ■ ■ ■	85
--------	---------------------	----



3°.- Autorizaciones, caducidad, apertura, renovaciones y modificaciones de autorización de Empresas Operadoras.

Altas					10
Cancelación/Caducidad					10
Modificaciones					10
Desistimientos					1

4°.- Autorizaciones, caducidad, apertura, renovaciones y modificaciones de autorización de Salas de Bingo.

Autorizaciones					1
Denegaciones					-
Renovaciones					47
Modificaciones					23
Caducidad/bajas					3
Transmisión titularidad Sala					1
Recursos de Alzada					1

5°.- Autorización, caducidad, renovación, modificación de la autorización de Empresas de Servicios.

Autorizaciones					-
Renovaciones					6
Modificaciones					1
Caducidad/Cancelación					-



6°.- Autorización, modificación y extinción de Empresas Fabricantes e Importadores de material de juego que desarrollen su actividad en el ámbito de la Comunitat Valenciana.

Autorizaciones					1
Renovaciones					2
Denegadas					-
Modificaciones					1
Caducidades					-
Baja a petición propia					-
Recursos Alzada					-

7°.- Autorizaciones, modificaciones y extinción de Empresas Comercializadoras y Distribuidoras de material de juego que desarrollen su actividad en el ámbito de la Comunitat Valenciana.

Autorizaciones					-
Renovaciones					-
Denegadas					-
Modificaciones					-
Caducidades					-
Baja a petición propia					-

8°.- Otorgamiento de permisos de explotación de máquinas recreativas y de azar.

## Alicante

-Autorizaciones de Explotación:	
Tipo A	91
Tipo B	182
Tipo C	8
- Autorización de boletines de situación de máquinas A	764
- Autorización de instalación de máquinas B	2.952



- Autorización de instalación de máquinas C	8
- Bajas/cancelaciones de autorizaciones de Explotación:	
Tipo A	373
Tipo B	50
Tipo C	-
- Bajas/cancelaciones de autorizaciones de:	
Boletines de situación máquinas tipo A	311
Instalación máquinas tipo B	2.389
Instalación máquinas tipo C	-
- Alta/Baja de Máquina B por sustitución (canjes)	7.486
- Recursos Alzada autorizaciones Explotación / Aut. Instl.	3
- Cancelación de inscripción en Reg. Establec. Juego	98
- Autorizaciones de Establecimientos concedidas	428
- Autorizaciones cambio de titularidad	1.003

## Castellón

Autorizaciones de Explotación:	
Tipo A	37
Tipo B	49
Tipo C	-
- Autorización de boletines de situación de máquinas A	200
- Autorización de instalación de máquinas B	788
- Autorización de instalación de máquinas C	-
-Bajas/cancelaciones de autorizaciones de explotación:	
Tipo A	43
Tipo B	6
Tipo C	--



- Bajas/cancelaciones de autorizaciones de:	
Boletines de situación máquinas tipo A	420
Instalación máquinas tipo B	652
Instalación máquinas tipo C	--
- Alta/Baja de Máquina B por sustitución (canjes)	2.347
- Recursos Alzada autorizaciones Explotación / Aut. Instl.	
- Cancelación de inscripción en Reg. Establec. Juego	-
- Autorizaciones de Establecimientos concedidas	157
- Autorizaciones cambio de titularidad	-

## Valencia

-Autorizaciones de Explotación:	
Tipo A	7
Tipo B	99
Tipo C	2
- Autorización de boletines de situación de máquinas A	789
- Autorización de instalación de máquinas B	3.299
- Autorización de instalación de máquinas C	7
- Bajas/cancelaciones de autorizaciones de Explotación:	
Tipo A	363
Tipo B	33
Tipo C	-
- Bajas/cancelaciones de autorizaciones de:	
Boletines de situación máquinas tipo A	678
Instalación máquinas tipo B	2.987
Instalación máquinas tipo C	5
- Alta/Baja de Máquina B y C por sustitución (canjes)	9.364
- Recursos Alzada autorizaciones Explotación / Aut. Instl.	-
- Cancelación de inscripción en Reg. Establec. Juego	1



- Autorizaciones de Establecimientos concedidas	371
- Autorizaciones cambio de titularidad	-

8°.- Autorización, caducidad, apertura, renovación y modificación de instalación de Salones de juego y recreativos:

### Salones de Juego:

#### Servicio de Juego

Autorizaciones	7
Denegadas	-
Modificaciones	31
Cancelaciones/Desestimios	9
Cambios de titularidad	1

### Salones Recreativos y de Juego:

#### Alicante

Autorizaciones de salones recreativos	1
Autorización de funcionamiento de recreativos	1
Autorización de funcionamiento de juego	7
Renovaciones salones de juego y recreativos	17

#### Castellón

Autorizaciones de salones recreativos	1
Autorización de funcionamiento de recreativos	1
Autorización de funcionamiento de juego	3
Renovaciones salones de juego y recreativos	1

#### Valencia

Autorizaciones de salones recreativos	1
Autorización de funcionamiento de recreativos	1
Autorización de funcionamiento de juego	2



Renovaciones salones de juego y recreativos	9
---	---

9°.- Autorización Administrativa para rifas-tómbolas y Combinaciones Aleatorias en el ámbito territorial de la Comunitat Valenciana

Servicio de Juego	13
Alicante	18
Castellón	5
Valencia	39

10°.- Expedientes tramitados en solicitud de exclusión e inclusión de los listados de prohibidos a Salas de Bingo y Casinos.

Bingos de la Comunitat

Inclusiones:	
Petición por la parte interesada	283
Petición por la Sala	40
<b>TOTAL</b>	<b>323</b>
Exclusiones	162
<b>Total acumulado a 31/12/2007</b>	<b>6.391</b>

Casinos en la Comunitat

Inclusiones:	
Petición por la parte interesada	157
Petición por la Sala	132
<b>TOTAL</b>	<b>289</b>
Exclusiones	55
<b>Total acumulado a 31/12/2007</b>	<b>4.801</b>



11º.- Por la singularidad de los actos administrativos o por la trascendencia de los mismos, merecen mención aparte los siguientes expedientes:

Homologación material de juego:

Autorizaciones	2
Renovaciones	-
Denegaciones	-
Modificaciones	-

Homologación de Máquinas

Tipo A	19
Tipo B	93
Tipo C	12

Modificaciones homologaciones

Tipo A	2
Tipo B	21
Tipo C	2

Exclusiones máquinas del reglamento --

12º.- Autorizaciones y modificaciones de Casinos de Juego:

Autorización de instalación	-
Autorización de apertura	-
Renovación de un Casino de Juego	-
Modificaciones de autorizaciones	17
Recurso de Alzada	-
Torneos Naipes	8
Torneos Máquinas	4





13<sup>o</sup>.- Recursos de alzada interpuestos contra Acuerdos adoptados por la Comisión Técnica del Juego y las Direcciones Territoriales de Economía y Hacienda:

<b>Tramitados</b>	<b>14</b>
Resueltos	14
14 <sup>o</sup> .- Devolución de avales:	68

### 2.3. Control e Inspección

En cuanto a la acción de control e inspección que viene muy relacionada con la indicada anteriormente de tramitación administrativa en el ejercicio 2007, se han seguido las mismas pautas que en años anteriores y se observa que el número de irregularidades detectadas se mantiene en unos niveles muy reducidos, lo que demuestra que el sector se mueve en unos índices de elevado cumplimiento de la normativa.

#### - Inspecciones y Comprobaciones practicadas

	Inspecciones	Actas	Informes
Casinos	237	9	
Salas de Bingo	609	41	
Salones recreativos	129		
Máquinas recreativas	8.706		
Establecimientos hostelería	641		156
Maquinas en régimen de ensayo		34	
Comprobación destrucción máquinas		20	
Informes asuntos Casinos			461
Informes sobre Salas de Bingo			266
Informes Salas y Salones			66
Informe apertura Salas y Salones			45
Informe sobre asuntos varios			449
Juegos clandestinos			15
Informes sobre renovaciones			57
Otros			167



### - Infracciones y Sanciones

Expedientes incoados por faltas muy graves		78
Expedientes incoados por faltas graves y leves		437
Resoluciones dictadas		442
Recursos de Reposición		17
Recursos de Alzada		38
Importe de las sanciones impuestas		449.400 €

### 3.- Normativa

Durante el año 2007 se han tramitado, aprobado y publicado las siguientes normas:

Decreto 44/2007, de 20 de abril, del Consell, por el que se aprueba el Reglamento de Salones Recreativos y Salones de Juego, publicado en el Diario Oficial de la Comunitat Valenciana, en fecha 23 de abril del 2007.

Ley 14/2007, de 26 de diciembre, de Medidas Fiscales, de Gestión Administrativa y Financiera, y de Organización de la Generalitat publicada en el Diario Oficial de la Comunitat Valenciana en fecha 28 de diciembre de 2007, que en su artículo 36 modifica el apartado uno del artículo 15 de la Ley 13/1997, de 23 de diciembre, de la Generalitat Valenciana, disponiendo que con efecto 1 de enero de 2008, se modifica la tasa de las máquinas de Tipo C multipuesto.

## B) GESTIÓN AUTONÓMICA E INSTITUCIONAL.

### 1. Comisión del Juego.

La Comisión del Juego como órgano consultivo en cuantas materias debe pronunciarse el Consell, durante el año 2007 se reunió en sesión ordinaria, el día 7 de noviembre de 2007 y en ella se aprobó la memoria del ejercicio 2006.

### 2. Comisión Sectorial y Relaciones Institucionales

La Comisión Sectorial se reunió el día 30 de noviembre de 2007, y en ella se trataron, en líneas generales los siguientes asuntos:

- Modificaciones normativas de las distintas Comunidades Autónomas.



- Nuevas tecnologías.
- Ejercicio de la potestad sancionadora.
- Contingentación de máquinas.

Durante 2007 no se ha reunido la Comisión de Relaciones Institucionales.