



ELS CORREDORS SUPERVISATS PER L'ADMINISTRACIÓ DE L'ESTAT

A la Comunitat Valenciana desenrotllen la seua activitat, a més dels més dels 180 corredors supervisats per esta Direcció General d'Economia, 71 corredors persona física supervisats per la Direcció General d'Assegurances i Fons de Pensions, del Ministeri d'Economia i Competitivitat i amb domicili a la nostra Comunitat.

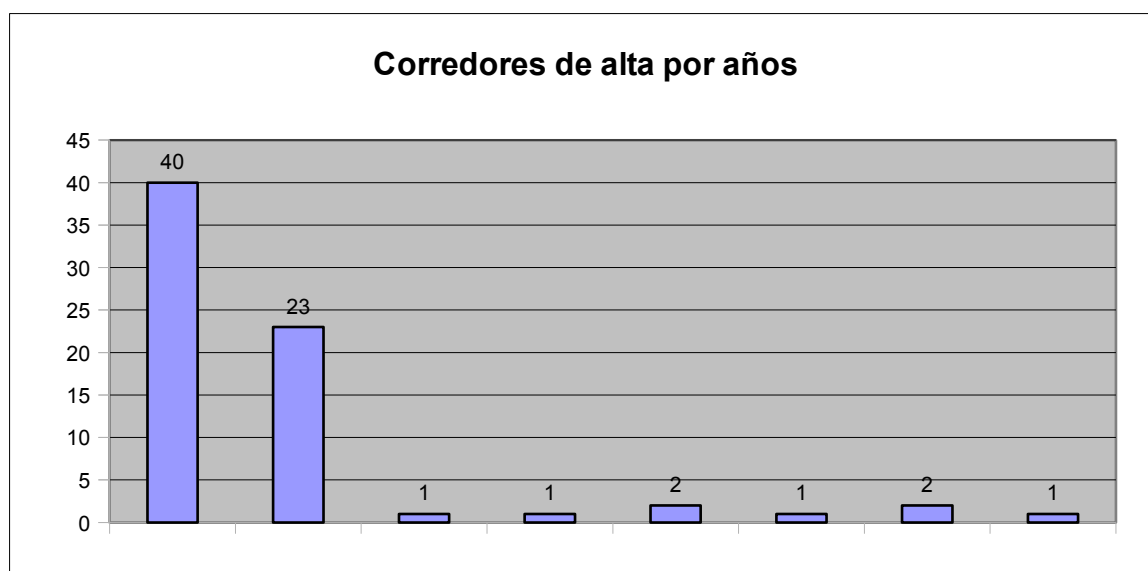
Tots ells, excepte 7, es van inscriure en el Registre de mediadors en els anys 1993, 1994 i 1995. En este últim any només un d'ells.

És a dir, eixa inscripció es va produir durant els dos anys següents a l'entrada en vigor de la Llei de mediació de 1992, i quan la Generalitat encara no havia assumit competències en este sector.

Des de 1995 no s'hi van inscriure nous corredors, fins a l'any 2006, en que s'hi va inscriure un d'ells. En 2008 s'hi van inscriure 2; en 2009, 1; en 2012, 2 i en 2013, 1.

Tampoc s'han inscrit en l'Administració de l'Estat corredors amb domicili a la Comunitat Valenciana ni en 2007, ni en 2010, ni en 2011, ni en 2014.

El següent gràfic posa de manifest esta situació:



Font: Elaboració pròpia a partir de les dades del registre de mediadors de la Direcció General d'Assegurances i Fons de Pensions

Estos corredors es distribuïxen entre les províncies de València (50), Alacant (19) i Castelló (2), i es concentren en les capitals de província, poblacions limítrofes i poblacions de més de 50.000 habitants.



Per tant creiem que podem arribar a les conclusions següents:

1.- Els corredors que es troben sota la supervisió de l'Administració de l'Estat es van inscriure en el Registre de la Direcció General d'Assegurances i Fons de Pensions, davant de l'absència de supervisió autonòmica.

2.- Açò indica clarament, segons la nostra opinió, que l'àmbit d'actuació d'estos corredors no és més nacional que el de qualsevol dels corredors inscrits en el Registre Especial de Mediadors d'Assegurances, Corredors de Reassegurances i els seus Alts Càrrecs de la Comunitat Valenciana

3.- Estes conclusions podrien ser definitives si s'enquestara cada un d'ells sobre el nombre de pòlisses mitjançades en les quals el prenedor té el seu domicili fora de la Comunitat Valenciana, i es compararen estes dades amb les que disposa la Unitat de Mediació respecte als corredors que supervisa.

Unitat de Mediació d'Assegurances

Direcció General d'Economia

Conselleria d'Economia, Indústria, Turisme i Ocupació